

2023

SYLLABUS

## L'ATELIER DE 15MARCHES

# Innovation et modèles économiques

L'atelier des stratèges, avec Stéphane Schultz, consultant en innovation et créateur de la newsletter de 15marches

15marches.fr

Rencontrons-nous à Rennes, La Rochelle et Paris  
atelier@15marches.fr



# Promesse

**10 minutes par jour pendant 27 jours, directement sur votre téléphone, pour décrypter les modèles économiques innovants.**

Malgré l'emploi immodéré de ces termes, il y a autour de l'innovation et du numérique un déficit de compréhension structurée, de vocabulaire partagé et de compétences.

Nous vous ouvrons les portes de l'Atelier de 15marches pour partager notre culture numérique et vous aider à tirer parti des nouveaux modèles d'innovation.

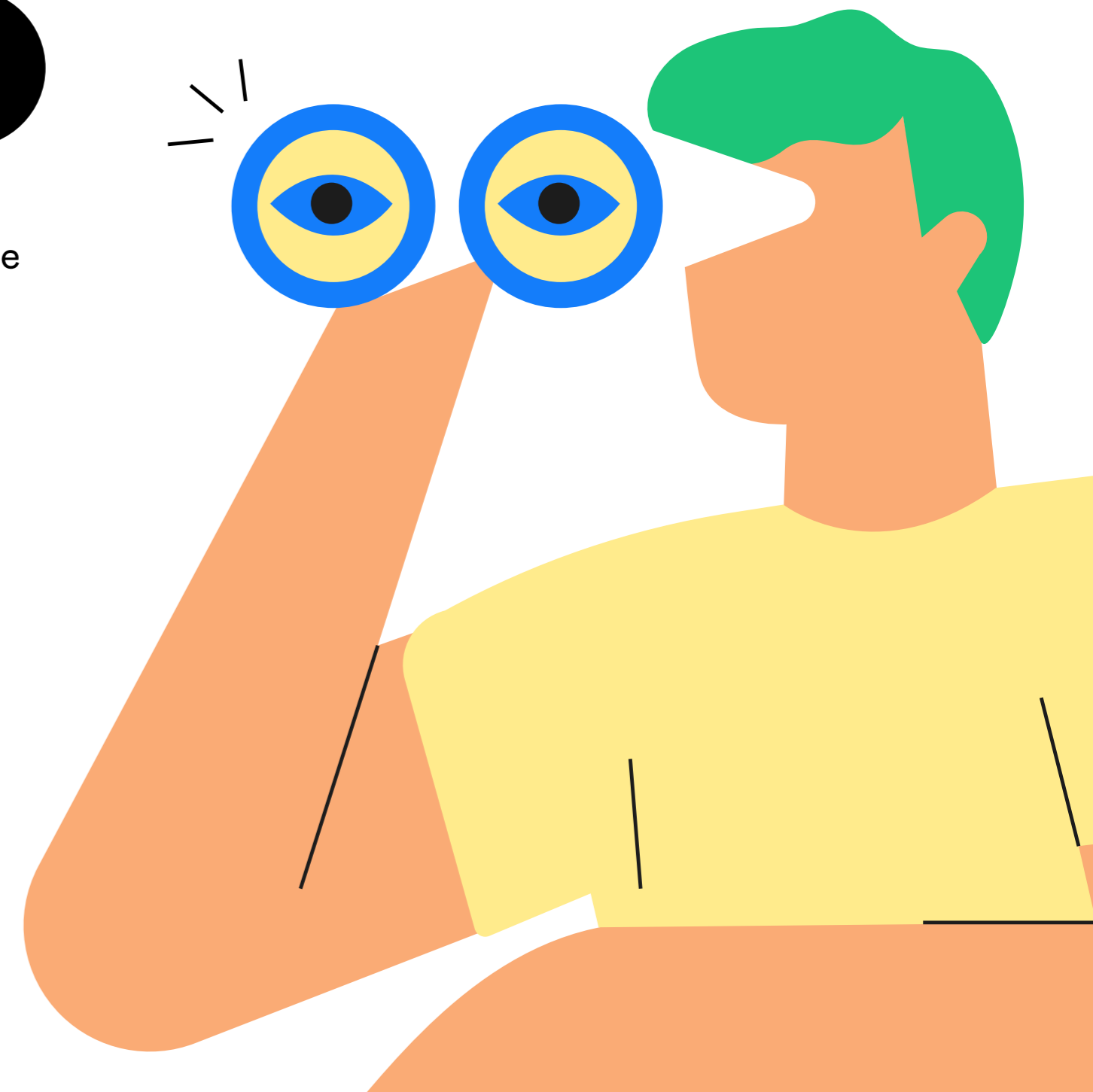


## Pour orchestrer la transformation numérique et écologique de votre organisation, il est essentiel de savoir décrypter les grandes transformations à l'oeuvre et de maîtriser les moyens d'en tirer parti.

Nous travaillons depuis 10 ans au plus proche des stratégies et partageons leurs enjeux de passage à l'action et de collaboration entre équipes.

### À L'ISSUE DE CE PARCOURS, VOUS AUREZ PROGRESSÉ DANS LES DOMAINES SUIVANTS :

- Compréhension globale des concepts, des cycles et des mécaniques à l'oeuvre dans l'innovation
- Décryptage des nouveaux modèles économiques rendus possibles par le numérique
- Analyse de cas concrets



**Aujourd'hui, on apprend davantage en écoutant des podcasts, en regardant des vidéos sur les réseaux ou en lisant des newsletters. Dans cette sphère d'usage, apprendre est un acte d'exploration, de découverte et de plaisir.**

C'est ce que nous essayons de proposer dans nos parcours de l'Atelier

- Pas d'identifiants perdus, votre parcours arrive dans votre fil Whatsapp
- Un parcours 100% en ligne, individuel et à votre rythme
- Chaque jour, une nouvelle vidéo à découvrir dans un format qui va à l'essentiel
- 10 minutes par jour (engagement minimum nécessaire)
- Vous progressez grâce à des outils, de nouveaux points de vue, de l'inspiration
- Pas de quizz de connaissances, mais des ressources et des exercices pour vous pousser à aller plus loin
- Le partage de vos travaux avec la communauté de l'Atelier de 15marches.

## → Combien de temps dure le parcours ?

Le parcours Innovation et modèles économiques dure 20 jours. Chaque jour, vous recevez une capsule de découverte, comprenant une vidéo, des ressources complémentaires et des exercices le cas échéant.

## → Et si je n'ai pas le temps de le faire certains jours ?

Vous avancez à votre rythme. De notre côté, nous vous envoyons chaque jour une nouvelle capsule. A vous de les regarder quand vous voulez : au fil de l'eau, ou au contraire en rattrapage d'un seul coup. Par contre, pas de possibilité d'avancer plus vite : prendre son temps, réfléchir, se poser des questions fait partie de notre philosophie !



Chaque jour, vous recevrez une capsule de découverte vous apportant un outil, des méthodes ou des grilles de lecture. Chaque capsule vous permettra au fur et à mesure d'acquérir les techniques nécessaires à la maîtrise des fondamentaux de la transformation numérique.

**J1 à J5 : Acculturation à travers 8 histoires d'innovation**

*500 ans d'innovations nous regardent : prenons le temps d'en comprendre les principaux cycles et grands principes.*

- Combinaison des technologies avec l'histoire de l'imprimerie et du container.
- Fin de l'innovation par le haut avec celles du Palm Pilot, Tesla et le stylo à insuline.
- Les nouveaux cycles de déploiement avec le véhicule autonome, le Wi-Fi et le smartphone.

**J6 à J15 :**

**Comprendre les nouveaux modèles économiques**

*Démystifier l'innovation de business model et vous donner les clés pour décrypter ce qui permet la création de valeur dans une activité : comment concevoir et distribuer pour produire une expérience exceptionnelle.*

- Qu'est-ce qu'un modèle économique ?
- L'utilisation radicale d'internet
- Les 3 grands modèles : producteur, agrégateur et place de marché.
- Les outils pour visualiser et tester son business model

Bonus : la Longue Traîne, Pizza as a Service, la monétisation, Amazon : quand l'entreprise devient services

**J16 à J20 : Zoom sur le modèle de plateforme**

*Quels sont les facteurs clés de succès des plateformes ? Qu'est-ce qui les différencie des autres modèles ?*

*Nous proposons une analyse comparative de plusieurs modèles dans le secteur du transport de voyageurs.*

- Qu'est-ce qu'un modèle scalable ?
- Le modèle d'Uber
- Le modèle RATP
- Le modèle TGV
- Conclusion.

**Bonus - influence et manipulation**

*Comprendre les principes du design d'influence : comment les applications, jeux vidéos et services en ligne jouent sur les biais cognitifs pour orienter vos choix et guider vos actes.*

Analyse détaillée des techniques utilisées par les designers de service à travers l'exemple d'une application créée spécialement pour illustrer



## Notre offre pack :

→ **Pack Stratège des futurs :**  
**innovation et modèles économiques + prospective créative**  
Ce pack vous offrira inspiration, acculturation et projection dans des futurs possibles

Prix d'un pack :  
**790 € HT**  
par utilisateur soit 20 %  
de réduction sur le prix public  
pour 2 parcours.

NB : L'Atelier n'est pas éligible aux financements formation (CPF, OPCO,...)  
Consulter les CGV



Intéressés ?  
Écrivez-nous :  
[atelier@15marches.fr](mailto:atelier@15marches.fr)

**NOUS ÉCRIRE**

## **15marches est une agence d'innovation. Nous aidons celles et ceux qui veulent changer le marché et anticiper le futur.**

Nous observons les comportements, analysons les technologies et les stratégies pour mieux comprendre les ruptures à l'œuvre. Volontairement généralistes, ce qui nous intéresse est de comprendre les facteurs de changements dans la manière de concevoir, distribuer, consommer et travailler. À l'écoute des tendances sociétales et des signaux faibles, nous imaginons des futurs possibles pour mieux s'y projeter.

C'est ainsi que nous aidons nos clients à créer des manières nouvelles et singulières de répondre aux problèmes d'aujourd'hui et de demain. Ensemble, nous concevons de nouveaux produits, de nouveaux modèles économiques et de nouvelles expériences avec l'ambition de changer le statu quo.

**Stéphane Schultz va vous guider dans ce parcours. Stéphane est associé de 15marches, diplômé de l'École des Ponts Paristech. Il accompagne des entreprises innovantes depuis 10 ans. Créateur de la newsletter de 15marches, il y analyse chaque semaine la transformation numérique de l'économie et de la société.**

**Avec Noémie Aubron, ils ont accompagné des grands comptes et des organisations publiques dans la compréhension et la mise en oeuvre de leur transformation numérique.**



**Intéressés ?  
Écrivez-nous :  
atelier@15marches.fr**

**NOUS ÉCRIRE**

